

Selladores para Profesionales



# CATÁLOGO SELLADORES



Sella, Protege,  
Soluciona.



# Características de los selladores **ACRÍLICOS**

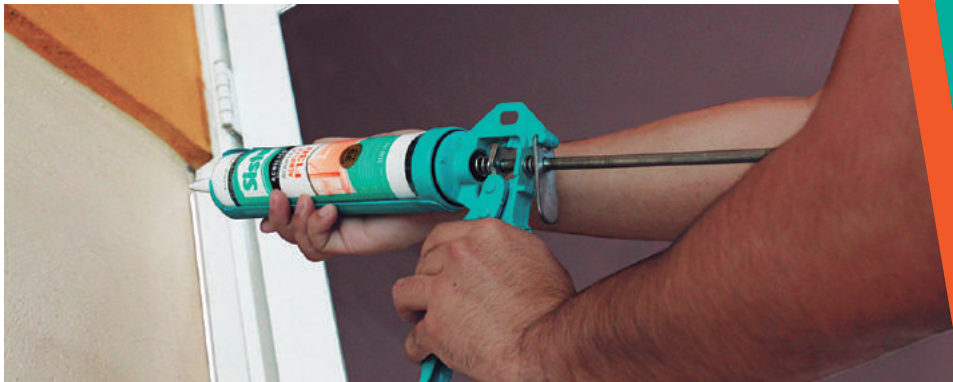
- › La mejor opción para emboquillar.
- › Pintable.
- › Sellador base agua que seca físicamente.
- › Excelente adhesión en superficies lisas y porosas.
- › Recomendado para interiores y exteriores.
- › No tóxico y sin malos olores.



# ACRIFLEX

# F130

Acrílico



Especial para emboquillar o generar sellos perimetrales entre el marco y la pared de puertas y ventanas.

Por su fórmula siliconizada, provee gran afinidad con materiales cerámicos y es resistente a la intemperie.

## Beneficios

Es dispersable con el agua y no contiene solventes.  
Fácil de limpiar con agua y jabón, una vez seco.  
Permite dar acabados modernos y limpios a paredes y techos.

## Usos

Resanar fisuras y grietas.  
Sellado en juntas de mampostería.  
Sellado de materiales porosos utilizados en construcción.

## Disponible en

300 ml

150 ml

EMBOQUILLAR  
MARCOS DE  
VENTANA

RELLENAR  
FISURAS DE  
PARED

PINTAR FISURA  
RESANADA

## Colores

Blanco



RELLENA SIN HONGOS, PINTABLE AL SECAR.

# Características

# 100%

# SILICÓN

- › Excelente resistencia a la intemperie (Rayos UV y cualquier condición ambiental).
- › No se encogen, no se despegan, no se agrietan, no se amarillean y sellan hasta por 50 años.
- › Previenen fugas y filtraciones.
- › Cumplen con la norma ASTM C-920.
- › Secan al tacto en minutos, evitando que la aplicación se dañe o ensucie.
- › Una vez seco forma un sello resistente a prueba de agua y al medio ambiente.

**Sista, cuenta con una amplia gama de tecnologías y soluciones 100% Silicón.**

- › 100% SILICÓN DE CURADO ACÉTICO.
- › 100% SILICÓN DE CURADO NEUTRO.
- › ESPECIALIDADES 100% SILICÓN.



# VIDRIO Y ALUMINIO

# F107

Acético

Ideal para  
vidrio y aluminio.

La mejor opción  
para los sectores  
profesionales  
del vidrio  
y aluminio.



## Beneficios

Presenta gran adhesión al vidrio y aluminio, garantizando un sellado hermético y resistente.

## Usos

Aparadores, vitrinas, ventanas, puertas o domos.

## Disponible en

300 ml

## Colores

Transparente



Blanco



Negro



EMBOQUILLAR  
CON FUSION F107

ASEGURAR  
HERMETICIDAD  
DE LAS VENTANAS

SELLAR MARCO  
DE ALUMINIO AL  
VIDRIO



IDEAL PARA VITRINAS, VENTANAS, PUERTAS Y DOMOS.

# 781

Acético

# CONSTRUCCIÓN

Para el **sellado de cristales en edificios** y en **construcciones residenciales**.

Formulado para garantizar la **máxima adherencia al vidrio y aluminio** y para tener la mejor resistencia mecánica y ambiental.



## Beneficios

Sellador de grado arquitectónico de excelente desempeño en el sellado de ventanería de grandes dimensiones (mayores a 1.5 x 1.5 m).

## Usos

Sellado de juntas perimetrales aluminio-vidrio.  
Juntas de hueso a hueso (vidrio-vidrio) de fachadas suspendidas.  
Sistemas de visión total.  
Fachadas integrales de vidrio, invernaderos, etc.

## Disponible en

300 ml

## Colores



EXCLUSIVO PROMOTOR DE ADHERENCIA.  
FACHADAS SUSPENDIDAS, FACHADAS INTERNAS, INVERNADEROS DE CRISTAL.  
EVITA LA VIBRACIÓN DE LOS CRISTALES.

Henkel



**SELLADOR DE GRADO ARQUITECTÓNICO.**

# BAÑOS Y COCINA

# F101

Acético



Formulado para **prevenir la formación de hongos** en juntas expuestas a altos grados de humedad, a través de un sello impermeable que evita fugas y filtraciones.

## Beneficios

Sellador con fungicida de uso sanitario. Previene la formación de hongos en juntas expuestas a humedad. No es afectado por limpiadores domésticos.

## Usos

Sellado en áreas con humedad constante. Para cocinas integrales, gimnasios, invernaderos.

En baños: tinas, lavabos, escusados, tarjas, cancelles, etc.

## Disponible en

300 ml

82.8 ml

## Colores

Transparente



Blanco



SELLAR CON F101.  
FILTRACIÓN DE  
HUMEDAD

PREVENIR  
FORMACIÓN  
DE HONGOS

**PREVIENE LA FORMACIÓN DE HONGOS.**

# F109

Acético

## USO GENERAL

Para uso general de alta calidad y excelente desempeño.



### Beneficios

Gran adhesión a superficies lisas o vidriadas tales como: cerámica, porcelana, vidrio, cristal, aluminio, madera, hierro, etc.

### Usos

Para sellado de ventanas, lavabos, azulejos, vitrinas, herrería y otros materiales lisos en la construcción, en exteriores o interiores.

### Colores



### Disponible en

300 ml

82.8 ml



UNIR MARCO DE ALUMINIO

SELLAR CON F109, EVITAR FUGA

PREVENIR FILTRACIÓN DE HUMEDAD

EXCELENTE DESEMPEÑO EN SUPERFICIES LISAS.



PLÁSTICOS, METALES  
Y MAMPOSTERÍA.

FUSION<sup>XLT</sup>  
**F110**  
Neutro

Silicón neutro  
especial para  
plásticos, metales  
y mampostería. La  
mejor opción para  
construcción.



### Beneficios

**Alto desempeño:** Todos los materiales

**Sin rival:** Interiores y Exteriores

**Seguridad:** Sin oximas y malos olores

### Usos

Juntas de expansión.

Sellado de techos metálicos.

En mampostería.

Emboquillado alrededor de puertas y ventanas.

Canales de desagüe de PVC y lámina.

### Colores

Transparente

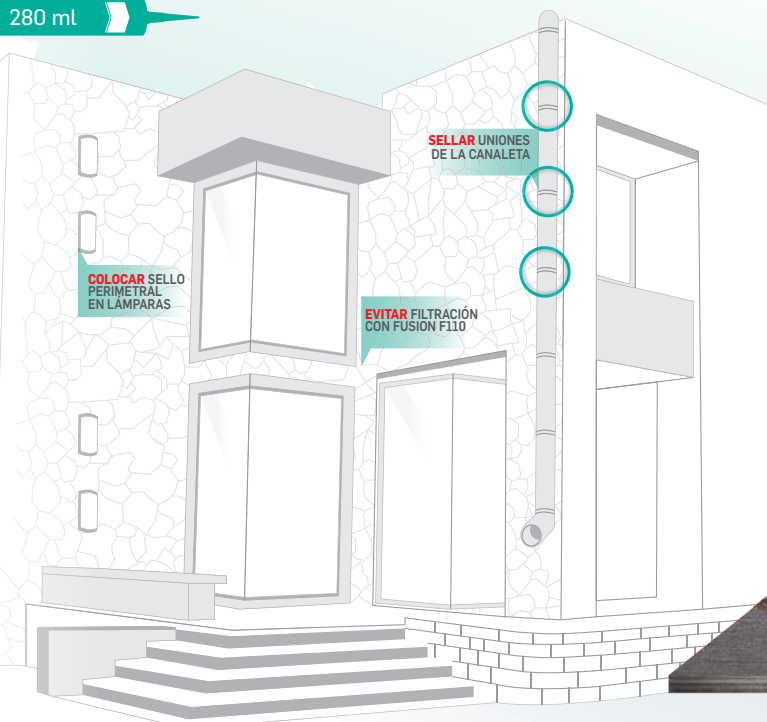


Blanco



### Disponibles en

280 ml



SIN MANCHAS NI CORROSIONES.

# F121 POLICARBONATO Y PVC

Neutro

Silicona curado neutro,  
no corrosivo.  
Especial para  
policarbonato  
y PVC con  
excelente adhesión  
a superficies porosas.



## Colores



Transparente

## Beneficios

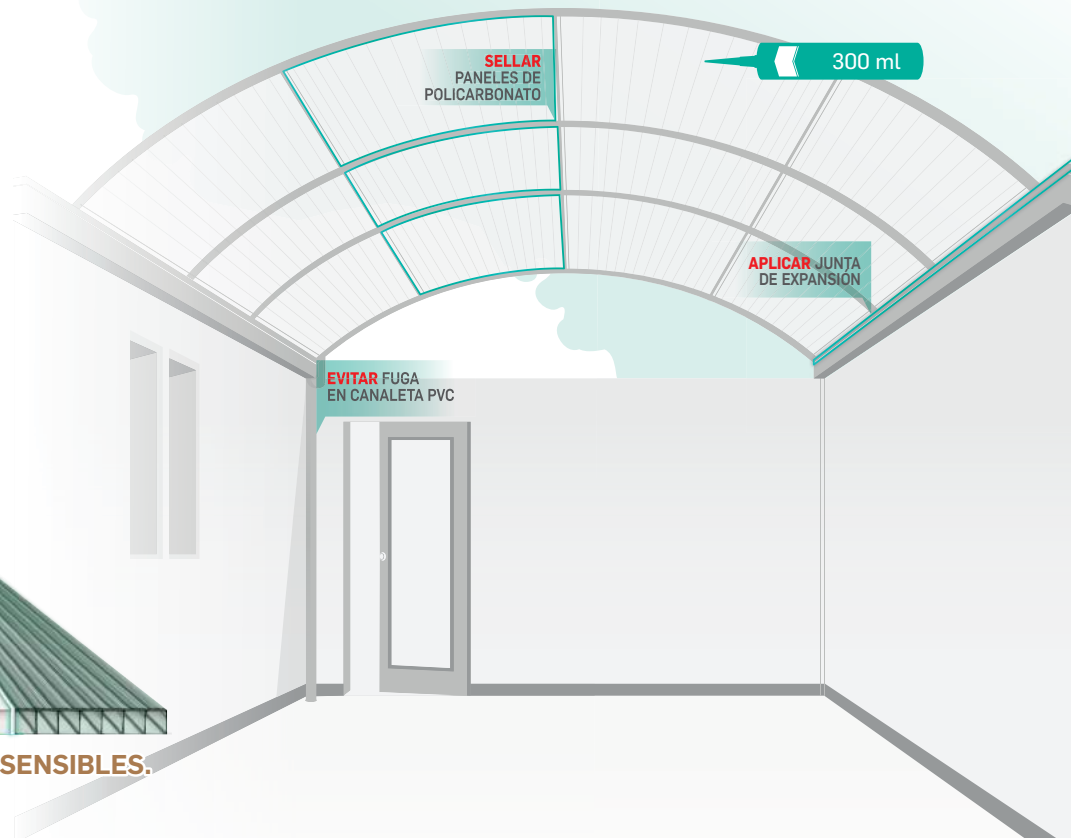
Excelente adherencia a vidrio, plástico, metal, madera, acero, aluminio, pinturas. Especial para aplicaciones que requieren una unión fuerte pero flexible.

## Usos

Juntas entre policarbonato y concreto, vidrio, aluminio, etc.  
Juntas entre perfiles de PVC y mampostería, vidrio, etc.  
Para uniones de vidrio a plástico, metal a plástico y aluminio a plástico.

## Disponible en

300 ml



UNIONES FUERTES EN MATERIALES SENSIBLES.

# INDUSTRIAL

# 732

Especialidad

Especial para formar juntas automotrices e industriales.



## Beneficios

Resistente a altas temperaturas (-60 °C a 205°C en operaciones continuas y 231°C en operaciones intermitentes).

Aislante en instalaciones eléctricas, industriales o domésticas.

Cumple requisitos de la industria alimenticia y de bebidas (FDA).

Resiste aceites, grasas, fluidos, anticongelantes, etc.

## Usos

Formado de juntas automotrices de cárter.

Sellado de parabrisas, campera, casetas, motores, válvulas, bridas y tuberías.

Para conexiones y reparaciones en talleres industriales.

Canales de desagüe de PVC y lámina.

## Colores

Transparente



Blanco



Negro



## Disponible en

300 ml

82.8 ml

**SELLAR**  
PARA EVITAR  
FUGA

**RELLENAR**  
HUECO  
DE LA TAPA

**RENOVAR**  
JUNTA  
GASTADA



# 736

Especialidad

## ALTA TEMPERATURA

Especial para alta temperatura.



### Beneficios

Resistente a altas temperaturas continuas (-65 °C a 260 °C y hasta 315 °C en operaciones intermitentes, periodos de exposición reducida).

Baja volatilidad.

Evita vibraciones.

Resiste aceites, grasas, fluidos, anticongelantes, etc.

### Usos

Formado de juntas automotrices expuestas a altas temperaturas. Sellado de hornos, calderas, autoclaves, termostatos y calentadores.

### Colores



Rojo



Usos:  
• Para formar juntas automotrices, sellar hornos, calentadores, calderas, termostatos, etc.

Cont. Net. 300 ml

APLICAR JUNTA A CALDERA

EVITAR ESCAPE DE CALOR

RENOVAR JUNTA GASTADA

### Disponibles en



# Características

# HÍBRIDO

# TECNOLOGÍA



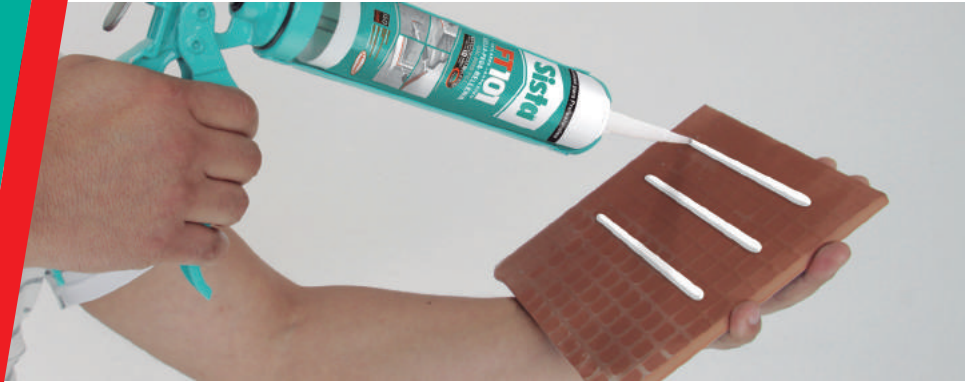
# FLEXTEC®

- › Nueva tecnología en selladores para construcción, exclusiva de Henkel® Polímero híbrido SM (Silano modificado).
- › Excelente resistencia a la intemperie (rayos UV y humedad).
- › Aplicable en superficies húmedas sin formar burbujas, incluso bajo agua temporal (lluvia y charcos).
- › Excelente adhesión a la mayoría de los materiales de construcción.
- › Pintable.
- › Excelentes cualidades elásticas.
- › Empaque de plástico resistente a golpes, fácil de abrir y con tapa para utilizarse posteriormente.
- › Tiene olor neutro y no es tóxico.
- › Curado rápido.



# FT101 SELLADOR + ADHESIVO

Sellador avanzado multipropósito para movimientos moderados + Adhesivo.



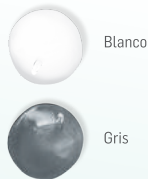
## Beneficios

Compatible con materiales delicados como piedras naturales, policarbonatos, poliestireno y mucho más. Además tiene poderes adhesivos y para rellenar fisuras y grietas.

## Usos

Para sellar, rellenar y pegar juntas de conexión y fisuras en materiales de la construcción como en la instalación de ventanas, puertas, muebles, cubiertas, entre otros. Para sellado de muros de concreto.

## Colores



## Disponible en



280 ml



METAL MADERA CRISTAL CONCRETO ALUMINIO PLÁSTICO



# Características

# ESPUMA DE

# POLIURETANO

Sellador + adhesivo expansivo multiusos.  
Su versatilidad de aplicaciones y gran capacidad de expansión le permite rendir mucho más.

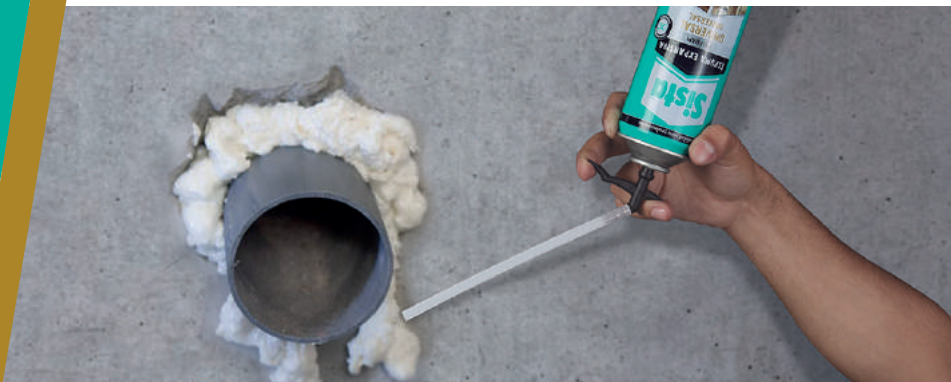
- › Espuma expansiva de poliuretano en aerosol.
- › Sella, pega, rellena y aísla en la mayoría de los materiales.
- › Expansión rápida, segura y efectiva.
- › Una vez endurecido no pierde volumen y se puede lijar, cortar o pintar.
- › Es aislante acústico, eléctrico y térmico.
- › Cuando está seco, no es tóxico, amortigua vibraciones y es muy ligero.



# ESPUMA EXPANSIVA UNIVERSAL

**Sellador + adhesivo expansivo multiusos.**

Su versatilidad de aplicaciones y gran capacidad de expansión le permite rendir mucho más.



## Beneficios

Rellena espacios amplios aún si son irregulares.  
Resistente a la humedad y a la formación de hongos.  
No causa problemas estructurales por su aplicación.  
No daña la capa de ozono.

## Usos

Montaje de puertas y ventanas.  
Envuelve tuberías e instalaciones eléctricas.  
Rellena espacios, huecos y grietas en las paredes.  
Para aislar de humedad, ruido, temperatura, insectos y roedores: techos, paredes, tuberías, etc.

## Disponible en

500 ml

300 ml



**TERMINADO UNIFORME Y GRAN EXPANSIÓN.**

RELLENAR Y AISLAR CON ESPUMA EXPANSIVA

NIVELAR PUERTA Y RELLENAR HUECO CON ESPUMA EXPANSIVA

RELLENAR CON ESPUMA EXPANSIVA PARA EVITAR HUMEDAD



# BACKER ROD



Tira cilíndrica de espuma de polietileno impermeable y elástica que se coloca en el interior de juntas de expansión y en grietas como materiales de respaldo.

## Beneficios

Material inerte compatible física y químicamente con todos los tipos de selladores aplicados en frío. Resiste a la absorción de agua. Garantiza que el sellador tenga la forma correcta y optimiza el uso del sellador, pues limita la cantidad de producto que se aplica.

## Usos

Se puede colocar como fondo de junta en el sellado de pisos, paredes, paneles, estructuras hidráulicas, juntas de pavimento, elementos prefabricados, entre muchos otros más.

## Disponible en

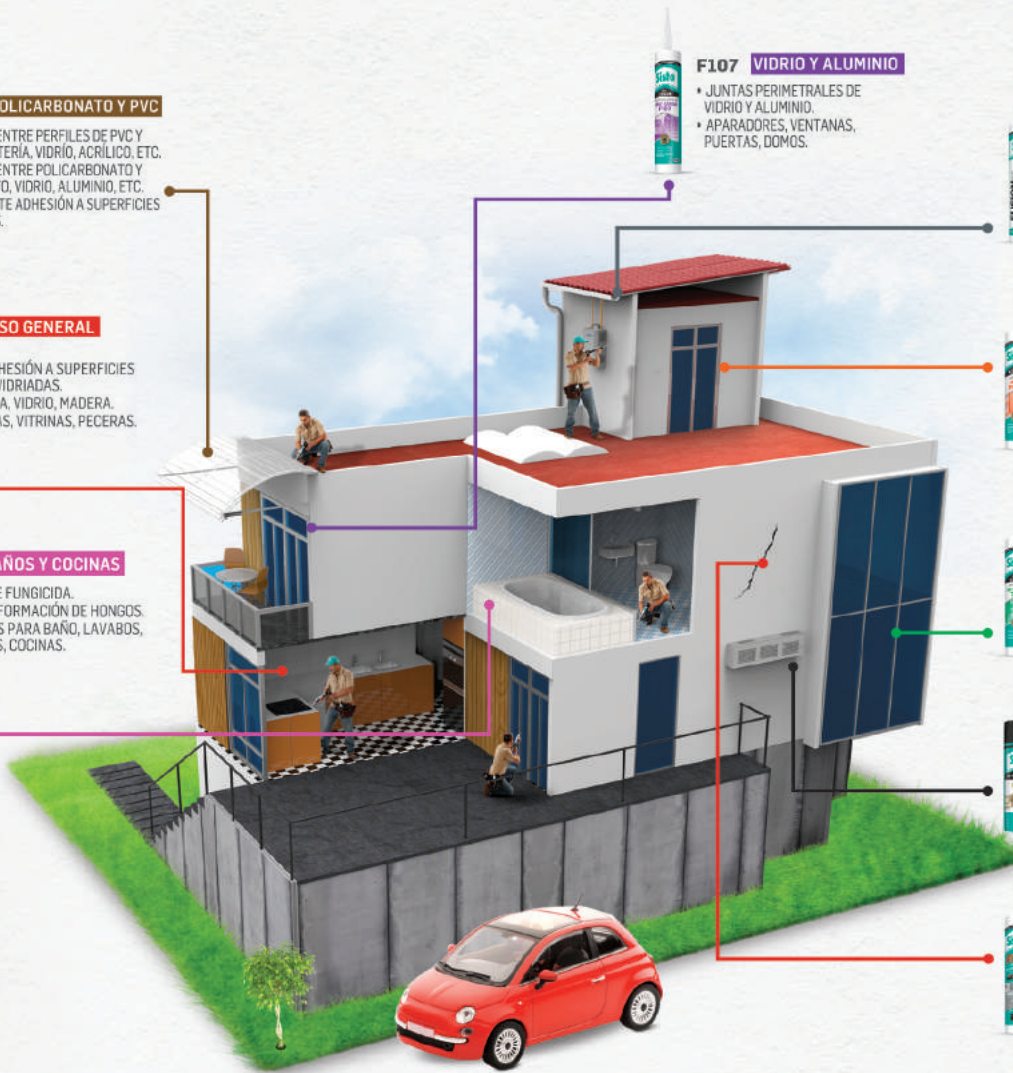
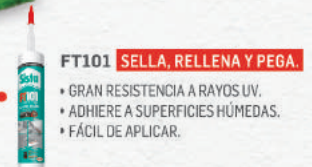
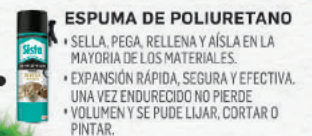
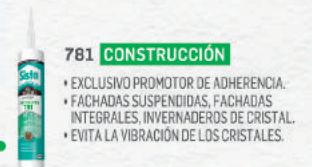
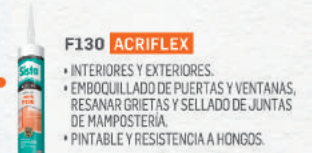
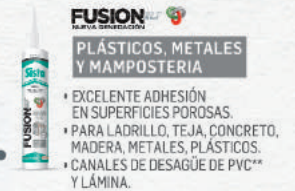
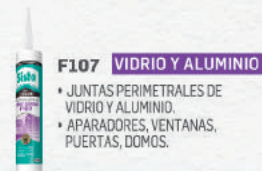
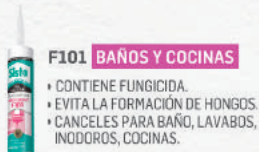
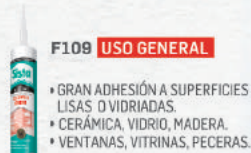
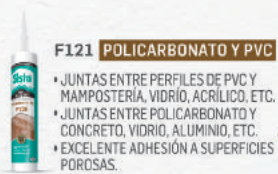
Carrete



# Sista

Selladores  
para Profesionales

## QUE NADA DETENGA TUS PROYECTOS.



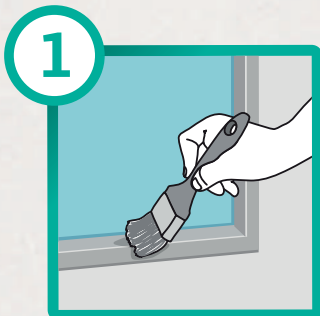
Sella, Protege,  
Soluciona.

Aprende más en  
[www.sista-selladores.com](http://www.sista-selladores.com)

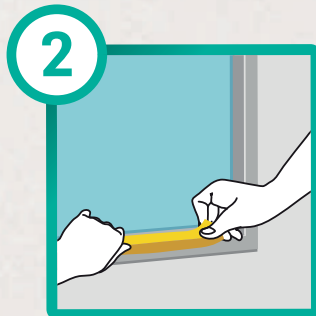
LA **SOLUCIÓN**  
PARA UN **SELLADO PROFESIONAL.**

Henkel

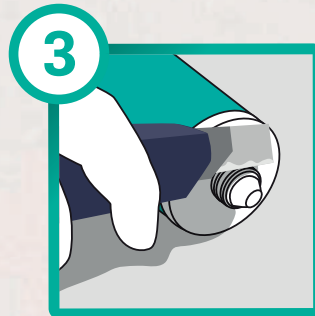
# PASOS PARA UN SELLADO PROFESIONAL



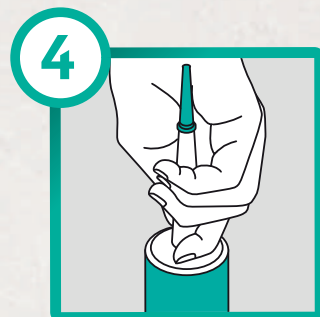
1  
Limpie los bordes de la junta, elimine partes sueltas, flojas, salientes filosas o puntiagudas.



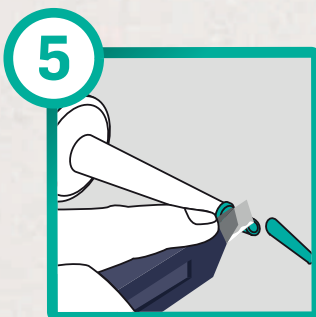
2  
Coloque cinta para enmascarar en ambos lados de la junta.



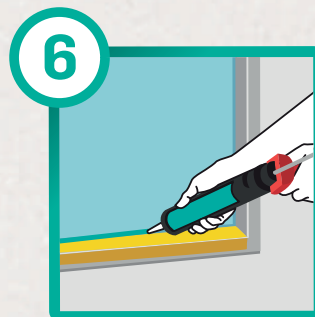
3  
Corte la punta roscada del cartucho perpendicularmente.



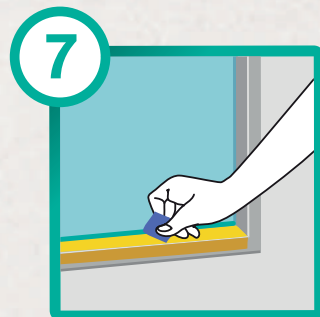
4  
Atornille la pipeta en la rosca.



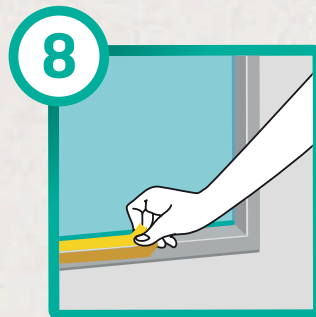
5  
Corte diagonalmente la pipeta calculando cubrir el área requerida.



6  
Coloque el cartucho en la pistola y aplique el sellador rellenando la ranura.



7  
Repase la aplicación con una espátula de punta redonda o con una cuchara pequeña, antes de que seque.



8  
Quite la cinta para enmascarar y limpie el exceso antes de que seque.



LA **SOLUCIÓN**  
PARA UN **SELLADO**  
**PROFESIONAL.**

**HENKEL CAPITAL, S.A. DE C.V.**  
**Llámanos,** queremos escucharte:  
01 800 505 7700

Descubre más en  
**[www.sista-selladores.com](http://www.sista-selladores.com)**

